



Gasbetriebener
Infrarot-Dunkelstrahler
etatechnik | **ET-L**

Typen:
ET10-L | ET20-L | ET30-L | ET40-L | ET50-L

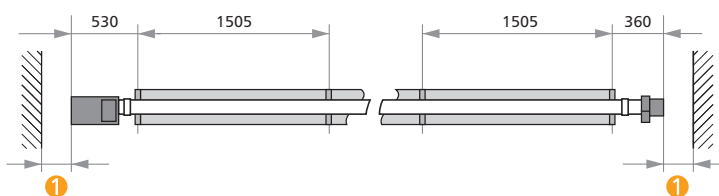
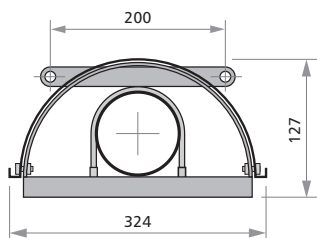
Gasbetriebener Infrarot-Dunkelstrahler etatechnik | ET-L

Bei der Ausführung **etatechnik-ET-L** handelt es sich um ein „Langfeld-Strahlungsheizgerät“. Geräte dieser Bauart haben nur ein Strahlrohr ohne Umlenkung. Dadurch wird die Wärmestrahlung auf ein schmales langes Feld verteilt.

Als Energieträger kommt Erdgas und Flüssiggas zum Einsatz.

Weitere Eigenschaften:

- ▶ Ökologische und wirtschaftliche Arbeitsweise und niedrige Emmisionswerte
- ▶ Hoher thermischer Wirkungsgrad
- ▶ Geringer Platzbedarf ermöglicht problemlose Nachrüstung und Installation in Hallen mit Kranbahnen



① = Mindestabstand zur Wand: 300 mm

etatechnik ET-L	Nennwärmebelastung	Nennwärmeleistung	Maße	Gewicht	Gasanschl.	Elektroanschluss	
	[kW]	[mbar]	L x B x H [m]			[V~]	[A]
ET10-L	6 - 11	5 - 10	6,8 x 0,3 x 0,2	72	1/2"	230	0,7
ET20-L	11 - 21	10 - 20	9,8 x 0,3 x 0,2	110	1/2"	230	0,7
ET30-L	17 - 32	16 - 30	12,8 x 0,3 x 0,2	137	1/2"	230	0,7
ET40-L	21 - 37	20 - 34	15,8 x 0,3 x 0,2	165	1/2"	230	0,7
ET50-L	29 - 49	27 - 45	18,8 x 0,3 x 0,2	245	1/2"	230	0,7